

KOMATSU

Creating value together

Bahrain's Infrastructure Development

**Building the Future of a
Thriving Nation**

Exploring the ambitious projects transforming the kingdom and the machinery making it possible

大地



Daichi
2025 Vol.7
Mother Earth



Mother Earth

Daichi 2025 Vol. 7
A Komatsu Middle East Publication
www.komatsu-middle-east.com

CONTENTS

Komatsu: A century of innovation and a promise for the future	03
A word from the Managing Director of Komatsu Middle East (Mr. Tomomitsu Hoga)	
Dubai Stock Operation (DSO)	05
The force behind Komatsu Middle East's strong machinery stock and fast delivery	
Y.K. Almoayyed & Sons	06
The authorized distributor for Komatsu in Bahrain	
Komatsu mid-size Wheel Loaders	08
Exceptional versatility: designed for an array of applications	
Bahrain Asphalt Establishment (BAE)	10
A. Karim Al Jahromi Contracting Co. W.L.L. (AKJC)	12
Kingdom Group of Companies	14
The comprehensive Lineup of Durable, Heavy-Duty Excavators	16

©2025 Komatsu Middle East FZE
P.O. Box: 61037
Tel. +971 4 876 7502
Jebel Ali Free Zone
Dubai, UAE.

A century of innovation and a promise for the future

For over a century, Komatsu has been a global leader in construction and mining equipment, setting industry benchmarks through innovation, advanced technology, and an unwavering commitment to quality. Founded in Japan, we have built a legacy of excellence, providing reliable and sustainable solutions that power infrastructure, mining, and industrial projects worldwide.

With a strong global presence and deep regional expertise, Komatsu offers a diverse portfolio of equipment designed to handle projects of all sizes with precision, safety, and efficiency. However, our

vision extends beyond machinery; we are committed to pioneering advancements in automation, smart construction, and sustainability, ensuring that our customers are equipped for the challenges of tomorrow.

At the heart of Komatsu's success is our promise of **"Creating Value Together"**—a promise we uphold for our customers and all stakeholders. Together with you, we can create new values and work towards a sustainable future. The emphasis on "together" reflects the importance we place on partnership, recognizing that true progress comes from collaboration and shared success.



Mr. Tomomitsu Hoga
Managing Director
Komatsu Middle East

Komatsu Middle East A hub of innovation and support

Komatsu's presence in the Middle East dates back to the 1960s with the establishment of our office in Lebanon. Since then, we have played a vital role in advancing the region's construction and mining sectors. Today, Komatsu Middle East FZE, strategically located in

Dubai's Jebel Ali Free Zone, serves as a central hub for operational excellence, training, and customer support. Spanning 46,298 sqm, our facility enhances efficiency and strengthens our commitment to serving customers across the Middle East and Africa.

At the heart of our operations is the Dubai Training and Demonstration Centre (DTDC), where hands-on training equips distributors across the Middle East and Africa with the skills to maximize machine performance, safety, and operational expertise. With over 10 machines on-site, the center provides real-world simulations that

prepare teams for the demands of modern construction.

Keeping projects on track requires speed and reliability, which is why our 10,000 sqm Regional Parts Distribution Centre holds 37,000 SKUs, ensuring rapid parts availability to minimize downtime. Meanwhile, the Dubai Stock Operation (DSO) streamlines machine inventory and distribution, enabling faster deliveries while allowing our reliable distributors to focus on customer support.





Training & Service Support



Dubai Stock Operation



Machine Demonstration Center



Regional Parts Distribution Center

Supporting Bahrain's construction growth

Bahrain's construction industry has been experiencing steady growth, driven by government initiatives, foreign investments, and its strategic position as a regional business hub. As the Kingdom continues to expand its infrastructure, real estate, and urban development projects, the demand for high-quality construction equipment and expertise is at an all-time high.

Recognizing Bahrain's ambitious growth, Komatsu is proud to be an integral part of the nation's transformation. Our presence in the market reflects our commitment to delivering advanced solutions that enhance efficiency, productivity, and long-term development. Our extensive range of heavy equipment, including powerful dozers, adaptable excavators, efficient wheel loaders, and precision-driven motor graders, delivers the reliability and performance needed to support the Kingdom's ambitious construction goals.

Komatsu and Y.K. Almoayyed & Sons

A shared dedication to customer care

Since 1974, Y.K. Almoayyed & Sons has been the authorized Komatsu distributor in Bahrain, playing a key role in delivering world-class construction equipment and support services to Komatsu's valued clients. Together, Komatsu and Y.K. Almoayyed have built a strong partnership, contributing to numerous large-scale construction projects and helping drive the nation's infrastructure development forward.

With a shared commitment to quality, reliability, and customer satisfaction, Y.K. Almoayyed ensures that businesses have seamless access to genuine Komatsu parts, expert maintenance, and state-of-the-art machinery. Supported by an extensive network of sales branches and service centers, they provide the essential tools and expertise needed to enhance efficiency, minimize downtime, and build a more sustainable future.

The Force Behind Komatsu
Middle East's Strong Machinery
Stock and Fast Delivery:

Dubai Stock Operation (DSO)

Maximizing Machinery Access and Optimal Operations in MENA

As a central anchor point in the region, DSO proudly showcases an extensive selection of high-quality, technically sophisticated, and impeccably maintained machines, all "Made in Japan." Working as one team with Wallenius Wilhelmsen (WW), we're a united force dedicated to delivering excellence to our esteemed customers, guided by our shared philosophy of "Creating Value Together."

Wallenius Wilhelmsen (WW) Team



Faheem Hoesen
General Manager
Middle East Region

"Our greatest strength undoubtedly lies in our people. They are at the core of everything we do, driving our success."



Faiz Ahmed
Customer Growth Manager
Middle East & Africa

"Komatsu has played a pivotal role in shaping the region's infrastructure, supplying vast types of products that have impacted the MENA region and beyond."



Devan Pillay
Operations Manager
Middle East Region

"We meticulously follow a Standardized Operating Procedure (SOP) for processing machines. Every activity is managed and prepared with the utmost care, ensuring strict compliance with this specified SOP."



Muhammad Abid
Operations Supervisor

"Safety comes first for us. Even if challenges arise, Komatsu standards push us to prioritize safety, benefiting both our team and valued customers."



Y.K. Almoayyed & Sons

The authorised distributor for Komatsu in Bahrain

A legacy of excellence in Bahrain

Founded in 1940 by Yousuf Khalil Almoayyed, Y.K. Almoayyed & Sons has grown into one of the most prestigious business enterprises in the Kingdom of Bahrain. With a diverse portfolio of companies spanning automotive, construction, heavy equipment, consumer electronics, real estate, and industrial services, Y.K. Almoayyed & Sons continues to set benchmarks for excellence, reliability, and innovation.

The company's unwavering commitment to quality and customer

satisfaction has earned it the trust of businesses and individuals alike, reinforcing its position as a market leader. With a workforce of over 8,000 dedicated professionals, Y.K. Almoayyed & Sons remains driven by a shared vision of progress and innovation, shaping the future of industries across the Kingdom.



Mr. Aziz Al Jassim
Executive Director and
Group Business Advisor



Building Bahrain's future

Y.K. Almoayyed & Sons and Komatsu's enduring partnership

The Heavy Equipment Division of Y.K. Almoayyed & Sons is one of its oldest and most well-established divisions, supplying a wide range of construction equipment and commercial vehicles. Since its inception, Komatsu has been a cornerstone of the division, building a legacy of quality, reliability, and customer service. With a dedicated team of skilled engineers and one of Bahrain's first heavy equipment showrooms, the division ensures that customers have access to durable, high-performance Komatsu machinery, specifically tailored to meet modern construction demands.

This partnership is built on a shared commitment to excellence, innovation, and customer care. Y.K. Almoayyed & Sons and Komatsu have worked hand in hand to set industry benchmarks in quality and service, ensuring that businesses across Bahrain can rely on state-of-the-art machinery and comprehensive support to drive their success.

Comprehensive after-sales support

Advanced solutions for maximum uptime

Y.K. Almoayyed & Sons is committed to providing industry-leading after-sales services, ensuring that every Komatsu machine operates at peak performance throughout its lifecycle. This dedication is reflected in the division's state-of-the-art 50-bay workshop in the Sitra Industrial Area, covering 22,000 sq.m and offering a full spectrum of maintenance and repair solutions. Customers benefit from routine maintenance, major and minor repairs, accident reconstruction, and specialized services that uphold the highest industry standards.

The facility is equipped with cutting-edge technology, including a Vehicle Test Lane, Roller Brake Tester with load simulation, and Computerized Wheel Alignment for up to six axles, ensuring precision and efficiency. It also offers a range of specialized services, such as tire repair, wheel balancing, chassis and body repair, and a large paint spray and bake booth tailored for heavy vehicles and machinery.

To further enhance reliability, a diesel fuel injection testing and calibration center and a Heavy Vehicle Inspection Test Center—certified by the General Directorate of Traffic—ensure that every machine meets safety and performance regulations.

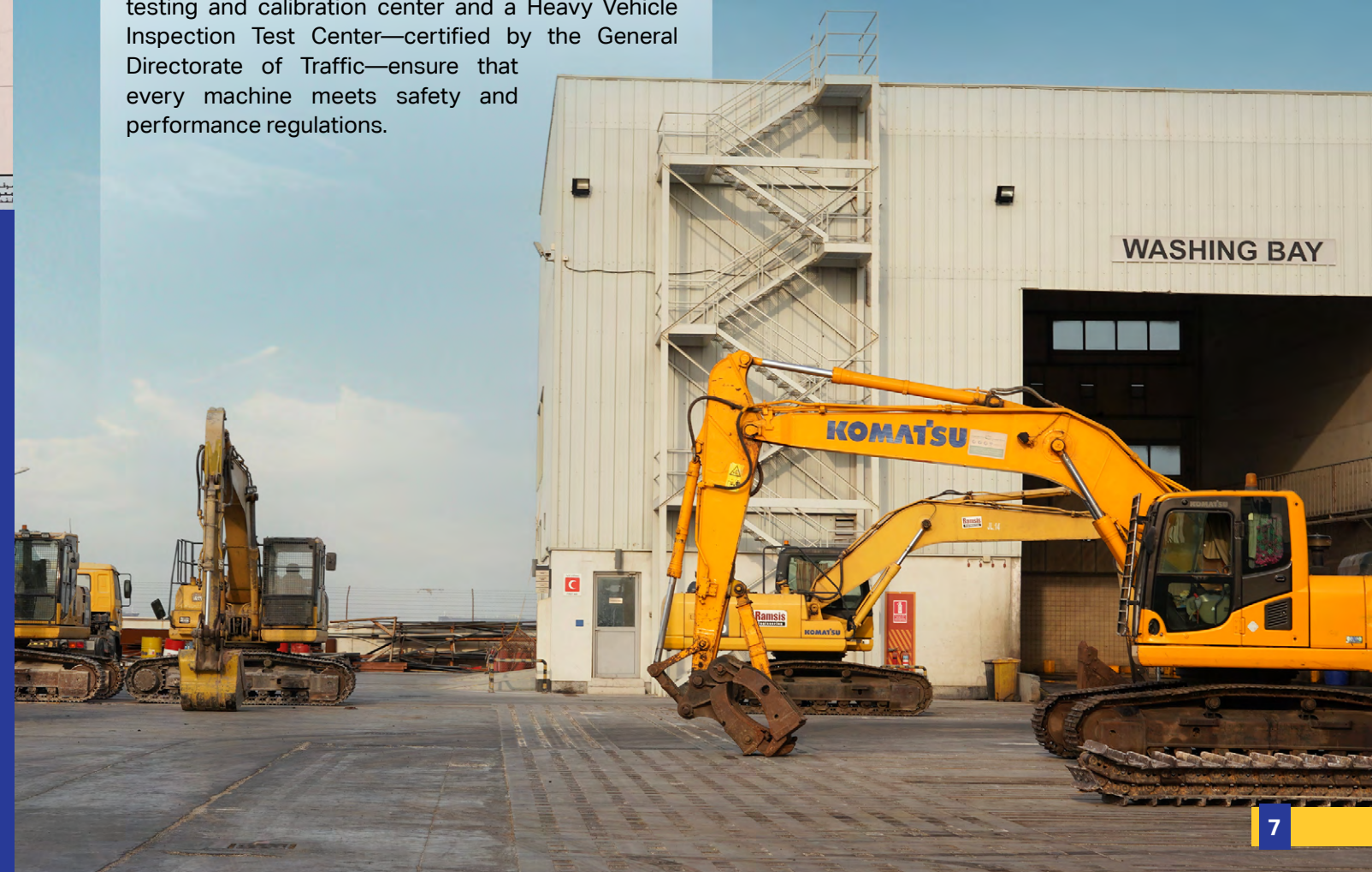
Unmatched customer support

Keeping your equipment running, anytime, anywhere

At Y.K. Almoayyed & Sons, customer care is more than just a service; it's a promise of unwavering support, rapid response, and tailored solutions that keep operations running smoothly, no matter the challenge or location.

To prioritize customer convenience, Y.K. Almoayyed offers two fully equipped mobile workshops and six site service vehicles for on-site assistance. A highly trained team, supported by a cutting-edge dealer management system, ensures seamless service and minimal downtime for customers.

To meet the demand for quick access to genuine Komatsu parts, the company operates expansive parts distribution centers in Sitra and Ekker, covering a combined 9,000 sq.m. These facilities are designed to provide swift and efficient parts availability, ensuring that businesses have the support they need anytime, anywhere, and reinforcing its role as a trusted partner in the heavy equipment industry.



Komatsu Mid-size WHEEL LOADERS

Exceptional Versatility: Designed for an array of applications

WA470-6R

Horsepower (Gross)
204 kW/273HP
Operating weight
23,410 kg
Bucket capacity,
Heaped
4.65 m³

WA380-6

Horsepower (Gross)
143 kW/192HP
Operating weight
17,580 kg
Bucket capacity,
Heaped
3.4 m³

WA320-6

Horsepower (Gross)
127 kW/171HP
Operating weight
13,850 kg
Bucket capacity,
Heaped
2.6 m³

WA500-6R

Horsepower (Gross)
266 kW/357HP
Operating weight
33,360 kg
Bucket capacity,
Heaped
5.6 m³

Unmatched Acceleration for
Peak Performance

Superior Breakout
Force and Rimpull

Japanese Reliability with
Komatsu-Developed
In-House Components

Optimized Fuel Efficiency
with Advanced Engine and
Hydraulic Systems

Bahrain Asphalt Establishment (BAE)



Mr. Manaf Alsarabi
General Manager

Established in 1965 as part of Haji Hassan Group, Bahrain Asphalt has been a leader in Bahrain's infrastructure development, delivering high-quality, sustainable solutions for roads, highways, and industrial facilities. In addition, Bahrain Asphalt has played a pivotal role in constructing the kingdom's key projects such as runways and racetracks for Bahrain International Airport, Sakhr Airbase and Bahrain International Circuit. With decades of expertise, Bahrain Asphalt continuously invests in

advanced equipment and eco-friendly practices, a commitment reinforced by its long-standing partnership with Komatsu.

In this interview, Mr. Manaf Alsarabi, General Manager of BAE and a division of Haji Hassan Group, shares the company's journey and highlights how its collaboration with Komatsu empowers it to drive excellence in the Kingdom's infrastructure sector.

Balancing performance with environmental responsibility

A shared vision for a safer, greener tomorrow



At the core of Bahrain Asphalt's success is a commitment to sustainability and safety, aligning with Komatsu's promise of "Creating Value Together."

"We care about the environment and ensure we choose efficient, eco-friendly machinery," says Mr. Alsarabi. With this in mind, BAE relies on Komatsu's fuel-efficient engines, low-emission systems, and smart technologies to minimize environmental impact while maintaining peak performance.

Sustainability also means long-term value. Rather than frequently replacing machinery, BAE prioritizes durability and reliability, ensuring its fleet remains productive for years. "We still have Komatsu equipment from 2001 and 2002 in our fleet, and they continue to operate efficiently," he explains. "That is a testament to the durability, quality, and value Komatsu provides."

In addition to longevity, Komatsu's advanced technology enhances both safety and operational performance. "Fewer breakdowns mean less downtime, and the built-in safety features ensure our operators can work with confidence and ease," Mr. Alsarabi emphasizes.

With Komatsu, Bahrain Asphalt has found a partner that delivers not only durable, high-performance machinery but also aligns with its vision for responsible infrastructure development.

Beyond the purchase

Unmatched support from Komatsu and Y.K. Almoayyed & Sons

While Komatsu offers the durability, efficiency, and safety features that align with BAE's vision, its value extends beyond equipment alone. Together with its trusted local distributor, Y.K. Almoayyed & Sons, Komatsu has consistently provided reliable support both before and after the sale, ensuring Bahrain Asphalt has the right machines for each project and the ongoing service to sustain operations.

"Y.K.'s relationship with us and their guidance on selecting the right equipment are invaluable," says Mr. Alsarabi. "We trust their guidance because we know they have our best interests in mind."

This commitment extends far beyond the sale. Bahrain Asphalt continues to benefit from the professionalism, responsiveness, and dedication to after-sales service provided by both Komatsu and Y.K. "We love Komatsu's products, and we love the support we get from Y.K.," Mr. Alsarabi emphasizes. "Their professionalism, commitment, and customer-first approach are the reasons we continue to partner with them."

With this level of support and dedication, Bahrain Asphalt confidently recommends Komatsu and Y.K. Almoayyed & Sons to any contractor seeking reliable machinery and long-term success.

Building Bahrain together

25 years of Bahrain Asphalt and Komatsu

Bahrain Asphalt has left its mark on some of the Kingdom's most infrastructure projects, a scale of operations that demands not only expertise but also a fleet of reliable, high-performance machinery.

To successfully execute these large-scale projects, BAE has long relied on Komatsu. "We've been using

Komatsu equipment for over twenty-five years," Mr. Alsarabi elaborates. "Komatsu has a vast portfolio of machinery that caters to the needs of large-scale contractors like us."

He adds, "Komatsu machinery is built to perform, even in harsh conditions, with fewer breakdowns and minimal downtime. This reliability is crucial for

us to ensure projects are completed efficiently and on schedule."

Yet, beyond performance and efficiency, Bahrain Asphalt and Komatsu share a deeper commitment, one where innovation meets responsibility, and every project is built with safety and sustainability in mind.



A. Karim Al Jahromi Contracting Co. W.L.L. (AKJC)



Mr. Ahmed Al Jahromi
CEO and Managing Director

Founded in 1976, A. Karim Al Jahromi Contracting Co. W.L.L. (AKJC) has grown into one of Bahrain's leading contracting companies, recognized for its excellence in Roads & Highways, Sewerage & Drainage, Civil Infrastructure and general services. With a strong track record in governmental projects, the company has played a key role in the nation's development.

We had the privilege of speaking with Mr. Ahmed Al Jahromi, CEO and Managing Director of AKJC, about the company's legacy, expertise, and collaboration with Komatsu.

Stronger together

AKJC's collaboration journey with Komatsu and Y.K. Almoayyed

Bahrain's construction industry is experiencing rapid growth, fueled by government infrastructure projects and urban development. While the market is small, it is evolving quickly, presenting valuable opportunities for companies like AKJC to contribute to the nation's progress.

However, long-term success in this dynamic sector requires more than expertise; it demands strong, strategic partnerships. Among

AKJC's most valued partnerships, according to Mr. Al Jahromi, is its alliance with Komatsu and Y.K. Almoayyed & Sons. "My father always trusted Komatsu, and our collaboration spans several decades. Although I explored other equipment options, I found that nothing matched the reliability, performance, and support that Komatsu and Y.K. Almoayyed consistently provide," he adds.

Komatsu's superior machinery, backed by Y.K. Almoayyed's expert service, has been instrumental in enabling AKJC to execute projects seamlessly. "Their team has been incredible. They provided the right equipment at the right time, and their support throughout my recent projects has been outstanding," Mr. Al Jahromi adds. "They are among the best in the industry."

From generation to generation

The reliability of Komatsu machinery

For AKJC, key factors in selecting construction equipment include machine reliability, agency support, and the availability of spare parts. These elements ensure seamless operations and long-term efficiency on project sites.

Komatsu's reputation for durability and longevity has made it a trusted name in the industry. Its machines are designed to withstand demanding conditions, ensuring consistent performance over years of heavy use. Reflecting on this, Mr. Al Jahromi says, "If I'm choosing an equipment supplier today, I know I'm choosing Komatsu and Y.K. Almoayyed. I still remember when my father bought our first Komatsu machine from them in 1983. It was an excellent machine, and that's why I continue to rely on Komatsu."

With Y.K. Almoayyed's reliable local support, including maintenance services and readily available spare parts, AKJC has found the ideal combination of strength, reliability, and long-term value in its equipment investments.



Smart investments, strong returns

Why AKJC relies on Komatsu

For Mr. Al Jahromi, Komatsu represents more than just machinery; it's a strategic investment in efficiency, performance, and long-term profitability. One of the defining strengths of Komatsu equipment is its ability to deliver exceptional operational efficiency and a high return on investment (ROI).

"Komatsu machinery offers high performance with very low operating costs. In today's market, that's exactly what you need," Mr. Al Jahromi explains. From fuel efficiency to minimal maintenance expenses, Komatsu

enables AKJC to reduce overall project costs while ensuring timely completion. "It's a smart investment. These machines generate value, increase productivity, and ultimately make us money."

With plans for expansion beyond Bahrain on the horizon, AKJC is ready for the next chapter. Mr. Al Jahromi concludes, "Having Komatsu as a trusted partner ensures we can compete in new markets while maintaining our commitment to excellence."



The Kingdom Group of Companies



The Kingdom Group of companies has been a key player in Bahrain's construction industry for decades. Originally founded as Al Matrook Factory, the company introduced interlock paving bricks and expanded with a computerized plant in 1978. Officially established in 2004, The Kingdom Group now offers ready-mix concrete, building blocks, asphalt, and dredging solutions, continuously innovating to meet the needs of the industry.

We had the opportunity to meet with Mr. Matrook Al-Matrook, Chief Operation Officer of The Kingdom Group of companies, who shares with us to discuss the company's history, its leadership in the construction sector, and how its collaboration with Komatsu has supported its ongoing success

The right formula for selecting reliable construction machinery

Balancing cost, durability, and performance



When selecting construction equipment, The Kingdom Group follows a careful and comprehensive process to ensure each machine meets its operational needs. As Mr. Matrook explains, the cost of the machine, brand reputation, and the availability of spare parts are all critical elements in the company's decision-making process. Equally important is the machine's durability, ensuring it can withstand the demands of challenging projects, along with the quality of the after-sales support provided by the distributor.

Komatsu's equipment has consistently met these high standards, earning The Kingdom Group's trust over the years. Mr. Matrook adds, "Komatsu machinery has proven to be a valuable long-term investment, contributing to the success of our major projects while maintaining its resale value and upholding a strong brand reputation," qualities that every construction company seeks when making an investment in machinery.

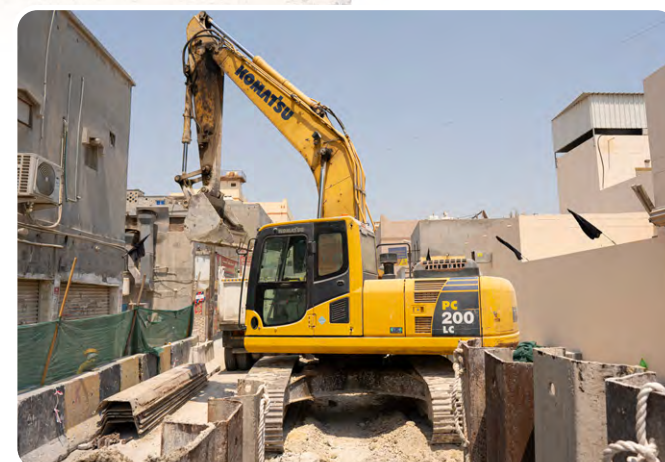
Customer experience built on trust and reliability

More than a machinery supplier

Beyond the reliability of its machinery, Komatsu, along with its distributor, Y.K. Almoayyed & Sons, has built a strong reputation for outstanding customer service. From initial sales support to after-sales service, their commitment to responsiveness and reliability has strengthened their relationship with The Kingdom Group, reinforcing their shared dedication to delivering on the promise of creating value together.

"Y.K. Almoayyed & Sons has been our reliable supplier of Komatsu machinery for many years," Mr. Matrook explains. "They are always there for us, and we consider them not just a supplier, but an extension of our family."

This commitment to customer care ensures that The Kingdom Group can rely on Komatsu not only for high-performing equipment but also for the service and support necessary to keep operations running smoothly.



A decade of dependable machinery and lasting success

The Kingdom Group's strategic alliance with Komatsu

Behind every successful construction project is a careful balance of skilled teams and reliable equipment. Mr. Matrook provides deeper insight into how The Kingdom Group achieves this balance and stands out in a competitive market.

"We work relentlessly to be number one in the market," he elaborates. "This requires selecting the right machinery, building a strong team, and ensuring

that every decision aligns with our mission."

An integral part of this vision is The Kingdom Group's long-standing partnership with Komatsu and its distributor, Y.K. Almoayyed & Sons. "We've been working with Komatsu for at least 10 years now, and we are more than happy and satisfied with the exceptional durability and quality of their machinery," Mr. Matrook explains.

"Komatsu's earth-moving excavators, wheel loaders, graders, and more, have all been the driving force behind the success of our major projects." The equipment, combined with Komatsu's continued support, has empowered The Kingdom Group to uphold its high industry standards and consistently deliver ambitious projects, reflecting a partnership built on quality, performance, and trust.

The Comprehensive Lineup of Durable, Heavy Duty Excavators

- ✓ Excellent Reliability and Durability
- ✓ Superior Productivity and Efficiency
- ✓ Excellent Machine Stability
- ✓ Japanese Quality for Peak Performance
- ✓ Optimal Energy Consumption for Cost Saving

PC500LC-10R

Horsepower (Gross)
270 kW/362HP
Operating weight
49,400 kg
Bucket capacity
2.5-3.5 m³

PC450-8R

Horsepower (Gross)
270 kW/362HP
Operating weight
43,320 kg
Bucket capacity
1.9-2.1 m³

حفارات

شاملة تتميز بالمتانة وإمكانية
التشغيل في بيئات العمل الشاقة

- ✓ موثوقية ومتانة متميزة
- ✓ إنتاجية وكفاءة فائقة
- ✓ ثبات مثالي للمعدة
- ✓ جودة يابانية لتحقيق أعلى مستويات الأداء
- ✓ استهلاك الطاقة الأمثل لتوفير التكلفة

PC210-10M0

Horsepower (Gross)
123 kW/165HP
Operating weight
20,500 kg
Bucket capacity
1.0-1.2 m³

PC350-8M0

Horsepower (Gross)
194 kW/260HP
Operating weight
32,600 kg
Bucket capacity
1.4-1.6 m³

PC220-8M0

Horsepower (Gross)
129kW/173HP
Operating weight
23,220 kg
Bucket capacity
1.0-1.26 m³

مجموعة شركات المملكة

لعبت مجموعة شركات المملكة دورًا محوريًا في الارتقاء بقطاع البناء في البحرين منذ عشرات السنين. عُرفت الشركة في الأصل باسم مصنع آل متروك، وطرحت في الأسواق طوب الرصف المتشابه ووسعت نشاطها وافتتحت مصنعًا إلكترونيًا في عام 1978. واليوم، تنتج مجموعة شركات المملكة، التي تأسست بشكل رسمي في 2004، الخرسانة الجاهزة ولبانات البناء والأسفلت وحلول التجريف، وتسعى باستمرار إلى تلبية احتياجات السوق.

تسنت لنا الفرصة لمقابلة السيد متروك المتروك، الرئيس التنفيذي للعمليات في مجموعة شركات المملكة، وتبادلنا أطراف الحديث عن تاريخ الشركة وريادتها في قطاع البناء وكيف ساهم تعاونها مع شركة كوماتسو في دعم استمرار نجاحها.



السيد متروك المتروك
الرئيس التنفيذي للعمليات



عقد من المعدات المعتمدة والنجاح المستدام التحالف الإستراتيجي بين مجموعة شركات المملكة وكوماتسو

وراء كل مشروع بناء ناجح، هناك توازن دقيق بين الفرق الماهرة والمعدات الموثوقة. أوضح لنا السيد متروك بشكل أعمق كيف حققت مجموعة شركات المملكة هذا التوازن والتميز في سوق تنافسية.

وأضاف "نحن نعمل بلا هوادة لتحقيق الصدارة"، "ويطلب ذلك اختيار المعدات المناسبة، وتكوين فريق قوي، ما يضمن تماشي كل قرار مع رسالتنا".

تعتبر الشراكة طويلة الأمد بين مجموعة شركات المملكة وكوماتسو وموزعها شركة يوسف خليل المؤيد وأولاده جزءًا أساسيًا من هذه الرؤية. وأوضح السيد متروك "لقد كنا نتعاون مع كوماتسو منذ ما لا يقل عن 10 سنوات حتى الآن، ونحن سعداء للغاية ونشعر بالرضا عن متانة معداتهم الاستثنائية وجودتها".

"مثلت حفارات نقل الأتربة، والجرافات ذات العجلات، وآلات تمهيد التربة

وغيرها من شركة كوماتسو، القوة المحركة وراء نجاح مشاريعنا الكبرى." وساعدت هذه المعدات مجموعة شركات المملكة، إضافة إلى الدعم المتواصل من كوماتسو، على المحافظة على المعايير العالية للصناعة وتنفيذ المشاريع الطموحة بصفة دورية، ما يمثل وجود شراكة قائمة على الجودة والأداء والثقة.



المعادلة الصحيحة لاختيار معدات بناء موثوقة

تحقيق التوازن بين التكلفة والمتانة والأداء

عند اختيار معدة بناء، تتبع مجموعة شركات المملكة نهجًا شاملاً ودقيقًا لضمان تلبية كل معدة لاحتياجاتها التشغيلية. وكما يشرح السيد متروك، فإن تكلفة المعدة، وسمعة العلامة التجارية، ومدى توفر قطع الغيار، جميعها تمثل عناصر أساسية في عملية اتخاذ القرار في الشركة. ومما له أهمية مماثلة، متانة المعدة وضمان إمكانية تحمل متطلبات المشاريع في البيئات الصعبة، إضافة إلى جودة خدمة دعم ما بعد البيع التي يوفرها الموزع.

لقد استوفت معدات كوماتسو هذه المعايير العالية بصفة مستمرة، وهذا ما أكسبها ثقة مجموعة شركات المملكة عبر السنين. كما يضيف السيد متروك "أثبتت معدات كوماتسو أنها استثمار قيم على المدى الطويل، ما يسهم في نجاح مشاريعنا الكبرى مع الحفاظ على قيمتها عند إعادة بيعها والحفاظ على سمعة العلامة التجارية الجيدة" وهي الخصائص التي تطمح كل شركة بناء إلى تحقيقها عند الاستثمار في المعدات.

تجربة عميل قائمة على الثقة والموثوقية

أكثر من مجرد مورد معدات

إضافة إلى موثوقية معدات كوماتسو، نجحت الشركة، وذلك بالتعاون مع موزعها شركة يوسف خليل المؤيد وأولاده، في اكتساب سمعة طيبة في مجال خدمة العملاء المتميزة. بدءًا من دعم المبيعات الأولية ووصولًا إلى خدمة ما بعد البيع، فإن التزامهم بالاستجابة والموثوقية هو ما عزز شراكتهم مع مجموعة شركات المملكة، ما يرسخ تفانيهم المشترك في الوفاء بوعدهم بتقديم فائدة مغلّة.

"لقد كانت شركة يوسف خليل المؤيد وأولاده موردًا موثوقًا به لمعدات كوماتسو لسنوات عديدة" أضاف السيد متروك. "إنهم دائمًا متواجدون من أجلنا، فنحن لا نعتبرهم مجرد مورد، بل هم امتداد لعائلتنا".

يؤكد هذا الالتزام تجاه خدمة العملاء اعتماد مجموعة شركات المملكة على كوماتسو، وهذا ليس عندما يتعلق الأمر بالمعدات عالية الأداء فقط ولكن أيضًا بالخدمة والدعم اللازمين للحفاظ على سلسلة سير العمليات.

شركة عبد الكريم الجهرمي للمقاولات ش.ش.و. (AKJC)

جيلًا بعد جيل

الموثوقية التي تتمتع بها معدات كوماتسو

بالنسبة إلى شركة عبد الكريم الجهرمي للمقاولات (AKJC)، فإن العوامل الرئيسية التي تسهم في اختيار معدات البناء تتضمن موثوقية المعدة، ودعم الوكالة، وتوافر قطع الغيار. وتضمن هذه العوامل تنفيذ العمليات بسلاسة وكفاءة على المدى الطويل في مواقع تنفيذ المشاريع.

جعلت سمعة كوماتسو المكتسبة بفضل متانتها وطول مدة استخدامها، اسمها موثقًا به في هذا المجال. صُممت المعدات لتتحمل العمل في الظروف البيئية القاسية، وهذا يضمن تقديم أداء متميز بشكل مستمر على مر سنوات من الاستعمال الشاق. وتعقيبتًا على ذلك، قال السيد الجهرمي "إذا كنت سأختار موردًا للمعدات اليوم، فأنا أعلم أن اختياري سيقع على كوماتسو وشركة يوسف خليل المؤيد وأولاده. ما زلت أتذكر أول معدة اشتراها لنا والدي من إنتاج كوماتسو في عام 1983. وكانت رائعة، وهذا هو السبب في استمرارنا في الاعتماد على منتجات كوماتسو."

يفضل الدعم المحلي الموثوق الذي تقدمه شركة يوسف خليل المؤيد وأولاده، حيث يشمل خدمات الصيانة وقطع الغيار المتوفرة بسهولة، لقد عثرت شركة عبد الكريم الجهرمي للمقاولات (AKJC) على التركيبة المثالية التي جمعت بين القوة والموثوقية والفائدة الطويلة الأجل في استثماراتها في المعدات.



السيد أحمد الجهرمي
الرئيس التنفيذي والمدير العام لشركة

أصبحت شركة عبد الكريم الجهرمي للمقاولات ش.ش.و. (AKJC)، التي تم تأسيسها في عام 1976، واحدة من شركات المقاولات الرائدة في البحرين، والمعترف بها لتمييزها في مجال الطرق والطرق السريعة والصرف الصحي وشبكات المجاري والبنية التحتية المدنية والخدمات العامة. وبفضل سجل أدائها الحافل في تنفيذ المشاريع الحكومية، لعبت الشركة دورًا مهمًا في زيادة التنمية في البلاد.

حظينا بشرف التحدث مع السيد أحمد الجهرمي الرئيس التنفيذي والمدير العام لشركة عبد الكريم الجهرمي للمقاولات (AKJC) عن إرث الشركة وخبراتها وشراكاتها مع كوماتسو.

القوة في الاتحاد

رحلة تعاون شركة عبد الكريم الجهرمي للمقاولات (AKJC) مع كوماتسو وشركة يوسف خليل المؤيد وأولاده

إن كوماتسو بالنسبة إلى السيد الجهرمي هي أكثر من مجرد معدات؛ فهي استثمار إستراتيجي من حيث الكفاءة والأداء والربحية على المدى الطويل. إحدى أهم نقاط القوة التي تتميز بها معدات كوماتسو هي قدرتها على تقديم أداء استثنائي في كفاءة عملياتها التشغيلية وعائد استثمار مرتفع (ROI).

"تقدم معدات كوماتسو أداءً عاليًا مقابل تكاليف تشغيلية منخفضة للغاية. وفي السوق الحالية، هذا بالضبط ما نحتاج إليه"، أوضح السيد الجهرمي. بدءًا من الكفاءة في استهلاك الوقود ووصولًا إلى تقليل نفقات الصيانة، تتيح شركة كوماتسو لشركة AKJC إمكانية تقليل تكاليف المشروع الإجمالية مع ضمان إنجازها في الوقت المحدد. "إنه استثمار ذكي. فهذه المعدات ذات فائدة وتزيد من الإنتاجية والربحية كذلك."

مع وضع خطط للتوسع خارج البحرين في الأفق، فإن شركة عبد الكريم الجهرمي للمقاولات (AKJC) مستعدة للمرحلة القادمة. ويختتم السيد الجهرمي "تعزيز شراكتنا الموثوقة مع كوماتسو قدرتنا على التنافس في أسواق جديدة مع الحفاظ على التزامنا بأن نكون الأفضل."



كان لمعدات كوماتسو الفائقة دور هام في مساعدة شركة عبد الكريم الجهرمي للمقاولات (AKJC) على تنفيذ المشاريع بسلاسة، وذلك مدعوم بالخدمات الاحترافية التي تقدمها شركة يوسف خليل المؤيد وأولاده. "لقد كان فريقهم مذهلاً بشكل لا يصدق. لقد زودنا بالمعدات المناسبة في الوقت المناسب، وكان الدعم الذي قدمه لنا خلال مشاريعنا الأخيرة رائعًا". أوضح السيد الجهرمي. "فهم أحد أفضل الخبراء في هذا المجال."

الشراكات العالية القيمة التي عقدتها شركة عبد الكريم الجهرمي للمقاولات (AKJC)، تحالفها مع كوماتسو وشركة يوسف خليل المؤيد وأولاده، وذلك وفقًا لما ذكره السيد الجهرمي. وأضاف قائلاً "لقد وضع والدي ثقته دائمًا في كوماتسو، ويمتد التعاون بيننا لعشرات السنوات. ورغم أنني بحثت في خيارات المعدات الأخرى، لم أجد شيئًا يضاهي الموثوقية والأداء والدعم الذي تقدمه كوماتسو وشركة يوسف خليل المؤيد وأولاده."

يشهد مجال البناء في البحرين تطورًا سريعًا، مدفوعًا بمشاريع البنية التحتية الحكومية والتطوير الحضري. وعلى الرغم من أن حجم السوق محدود، فهو سريع التطور، وهذا يقدم فرصًا ثمينة للشركات، مثل شركة عبد الكريم الجهرمي للمقاولات (AKJC) للمساهمة في زيادة التنمية في البلاد.

ومع ذلك، فإن تحقيق النجاح على المدى البعيد في هذا المجال الديناميكي لا يقتصر على مجرد الخبرة؛ بل يتطلب عقد شراكات قوية وإستراتيجية. ومن بين

شركة أسفلت البحرين (BAE)

تحقيق التوازن بين الأداء والمسؤولية البيئية

رؤية مشتركة لمستقبل مشرق ومستديم

يضمن جوهر نجاح أسفلت البحرين في الالتزام بتحقيق الاستدامة والحفاظ على السلامة، بما يتوافق مع وعد كوماتسو، وهو "تقديم فائدة معًا".

ويقول السيد السرايبي "نحن نهتم بالحفاظ على البيئة ونؤكد من اختيارنا لمعدات تعمل بكفاءة وصديقة للبيئة." ومع وضع ذلك في الحسبان، تعتمد شركة أسفلت البحرين على محركات كوماتسو ذات الكفاءة في استهلاك الوقود، وأنظمة الانبعاثات المنخفضة، والتكنولوجيا الذكية لتقليل الأثر البيئي مع تحقيق الأداء الأمثل.

وتعني الاستدامة تقديم فائدة طويلة الأجل. بدلاً من استبدال المعدات باستمرار، تمنح شركة أسفلت البحرين الأولوية للمتانة والموثوقية، وهذا يضمن استمرارية أسطولها في تحقيق الإنتاجية لسنوات. وأضاف قائلاً "ما زلنا نمتلك معدات من كوماتسو تم تصنيعها في عام 2001 و2002 في أسطولنا، وما زالت تعمل بكفاءة." وهذا خير دليل على المتانة والجودة والقيمة التي تقدمها كوماتسو.

إضافة إلى طول فترة الاستخدام، تعزز تقنية كوماتسو المتقدمة كلاً من السلامة والأداء التشغيلي. ويؤكد السيد السرايبي "تراجع نسبة الأعطال يعني تقليل وقت التعتل وميزات السلامة المضمنة تضمن قدرة العاملين على تأدية عملهم بموثوقية وسهولة".

بالشراكة مع كوماتسو، وجدت شركة أسفلت البحرين شريكاً لا يوفر لها معدات متينة وعالية الأداء فحسب، بل هو شريك يؤيد رؤيتها في تطوير البنية التحتية المسؤولة.



السيد مناف السرايبي
المدير العام

أسفلت البحرين بصفة مستمرة في أحدث المعدات والممارسات الصديقة للبيئة، وهو التزام توطده شراكتها الطويلة الأجل مع كوماتسو.

في هذه المقابلة، السيد مناف السرايبي، المدير العام لشركة أسفلت البحرين، يشارك معنا مسيرة الشركة ويسلط الضوء على كيفية مساعدة تعاونها مع كوماتسو على تمكينها من تحقيق أفضل أداء في قطاع البنية التحتية في المملكة.

حققت شركة أسفلت البحرين الريادة في مجال تطوير البنية التحتية في البحرين منذ تأسست في عام 1965 كجزء من مجموعة الحاج حسن، حيث وفرت حلولاً مستدامة وذات جودة عالية بخصوص الطرق والطرق السريعة والمنشآت الصناعية. إضافة إلى ذلك، لعبت أسفلت البحرين دوراً محورياً في تنفيذ أبرز مشاريع المملكة، مثل المدارج لمطار البحرين الدولي ومطار الصخير ومضامير السباكات لحلبة البحرين الدولية. وبفضل خبرتها المكتسبة على مدى عقود، تستثمر

خدمات ما بعد الشراء

دعم غير مسبوق من كوماتسو وشركة يوسف خليل المؤيد وأولاده

بينما تتميز منتجات كوماتسو بالمتانة والكفاءة وميزات السلامة التي تتماشى مع رؤية شركة أسفلت البحرين، فالفائدة التي تقدمها تشمل ما هو أكثر من المعدة وحدها. قدمت كوماتسو خدمات دعم معتمدة قبل البيع وبعده، وذلك بالتعاون مع موزعها المحلي الموثوق شركة يوسف خليل المؤيد وأولاده، ما يضمن اقتناء أسفلت البحرين المعدات المناسبة لكل مشروع والحصول على الخدمة المستمرة لضمان استمرارية التشغيل.

ويقول السيد السرايبي "علاقتنا بشركة يوسف خليل المؤيد وأولاده وتوصياتهم بخصوص اختيار المعدات المناسبة لا تقدر بثمن"، "ونحن نشكركم بهذه التوصيات لأننا نعلم أنهم يضعون مصالحنا في الحسبان".

لا ينتهي هذا الالتزام بالبيع فحسب. تواصل أسفلت البحرين الاستفادة من مهارات كل من كوماتسو وشركة يوسف خليل المؤيد وأولاده الاحترافية والاستجابة والتفاني في تقديم خدمة ما بعد البيع. ويؤكد السيد السرايبي "نحن نحب منتجات كوماتسو ونحب الدعم الذي نتلقاه من شركة يوسف خليل المؤيد وأولاده، فإن احترافهم والتزامهم ونهجهم الذي يقتضي عليهم وضع العملاء في المقام الأول هي الأسباب التي تجعلنا نواصل شراكتنا معهم".

وبسبب هذا المستوى من الدعم والتفاني، تشرح أسفلت البحرين بكل ثقة كوماتسو وشركة يوسف خليل المؤيد وأولاده لأي مقاول يبحث عن اقتناء معدات موثوقة ومستوى نجاح عالٍ طويل الأمد.



الارتقاء بالمملكة معًا

25 عامًا من الشراكة بين أسفلت البحرين وكوماتسو

لضمان تنفيذ المشاريع بكفاءة وكما هو مخطط لها.

وكذلك، إضافة إلى الأداء والكفاءة، تتشارك أسفلت البحرين وكوماتسو في التزام أعمق، حيث يجتمع الابتكار مع المسؤولية، ويتم تصميم كل مشروع مع وضع السلامة والاستدامة في الحسبان.

نستخدم معدات كوماتسو منذ أكثر من خمسة وعشرين عامًا. "تمتلك كوماتسو مجموعة متنوعة من المعدات التي تلبي احتياجات المقاولين أمثالنا".

كما أضاف "صُممت معدات كوماتسو لتعمل بكفاءة حتى في بيئات العمل الصعبة، مع تراجع نسبة الأعطال وتقليل وقت التعتل إلى أقصى حد. وهذه الموثوقية هي أمر حاسم بالنسبة إلينا

تركزت أسفلت البحرين بصمتها على بعض أبرز مشاريع البنية التحتية في المملكة، وهو مستوى لا يتطلب الخبرة فحسب، بل يتطلب أسطولاً من المعدات الموثوقة والعالية الأداء.

ولتنفيذ هذه المشاريع الكبرى بنجاح، لطالما اعتمدت شركة أسفلت البحرين على شركة كوماتسو لفترة طويلة. ويشرح السيد السرايبي بالتفصيل "نحن

متوسطة الحجم من كوماتسو

تنوع استثنائي: مُصممة لمجموعة متنوعة من الاستخدامات

WA470-6R

Horsepower (Gross)
204 kW/273HP
Operating weight
23,410 kg
Bucket capacity,
Heaped
4.65 m³

WA380-6

Horsepower (Gross)
143 kW/192HP
Operating weight
17,580 kg
Bucket capacity,
Heaped
3.4 m³

WA320-6

Horsepower (Gross)
127 kW/171HP
Operating weight
13,850 kg
Bucket capacity,
Heaped
2.6 m³

WA500-6R

Horsepower (Gross)
266 kW/357HP
Operating weight
33,360 kg
Bucket capacity,
Heaped
5.6 m³

تتميز بسرعة لا تضاهى
لتحقيق أفضل أداء

تتميز بقوة انطلاق وسحب
فائقتين

تتمتع بموثوقية يابانية
بفضل المكونات المُصنعة
داخلياً في كوماتسو

تحسين كفاءة استهلاك
الوقود بفضل المحرك
المتطور والأنظمة
الهيدروليكية

شركة يوسف خليل المؤيد وأولاده

الموزع المعتمد لكوماتسو في البحرين

إرث من التميز في البحرين



السيد. عبد العزيز الجاسم
المدير التنفيذي ومستشار أعمال المجموعة

تأسست شركة يوسف خليل المؤيد وأولاده في عام 1940 على يد يوسف خليل المؤيد، وأصبحت واحدة من الشركات التجارية المرموقة في مملكة البحرين. تواصل شركة يوسف خليل المؤيد وأولاده وضع معايير التميز والموثوقية والابتكار ويرجع ذلك إلى تعاونها مع مجموعة متنوعة من الشركات التي يمتد مجال عملها إلى منتجات

السيارات والبناء والمعدات الثقيلة والإلكترونيات الاستهلاكية والعقارات والخدمات الصناعية.

نالت الشركة ثقة الشركات والأفراد على حد سواء بسبب التزامها بالراسخ بالجودة وإرضاء العملاء، وهذا ساعد على تعزيز مكانتها كشركة رائدة في السوق. بفضل امتلاكها قوة عاملة تضم أكثر من 8000 موظف محترف، تظل شركة يوسف خليل المؤيد وأولاده ملتزمة بالرؤية المشتركة التي تتبعها بخصوص التقدم والابتكار، ورسم ملامح مستقبل الصناعات في جميع أنحاء المملكة.



الارتقاء بمستقبل المملكة

الشراكة المستدامة بين كوماتسو وشركة يوسف خليل المؤيد وأولاده

هذه الشراكة قائمة على التزام مشترك بتحقيق التميز والابتكار وتقديم خدمات رعاية للعملاء. تعاونت شركة يوسف خليل المؤيد وأولاده مع كوماتسو لوضع معايير الصناعة فيما يتعلق بالجودة والخدمة، ما يضمن اعتماد الشركات في جميع أنحاء البحرين على المعدات الحديثة وخدمات الدعم الشاملة لمساعدتهم على تحقيق النجاح.

قسم المعدات الثقيلة في شركة يوسف خليل المؤيد وأولاده هو أحد أقدم وأعرق أقسام الشركة، حيث يوفر القسم مجموعة كبيرة من معدات البناء والشاحنات التجارية. منذ تأسيسها، كانت كوماتسو حجر أساس هذا القسم، حيث عملت على ترسيخ إرث من الجودة والموثوقية وخدمة العملاء. يضمن القسم تحقيق العملاء أقصى استفادة من معدات كوماتسو التي تتميز بالمتانة والأداء العالي، والمصممة خصيصًا لتلبية احتياجات البناء الحديث وذلك بفضل عملها مع فريق متخصص من المهندسين المهرة وواحد من أولى معارض المعدات الثقيلة في البحرين.

خدمة دعم عملاء فريدة

استمرار تشغيل المعدات في أي وقت وأي مكان

في شركة يوسف خليل المؤيد وأولاده، رعاية العملاء هي أكثر من مجرد خدمة نقدمها، بل هي وعد بتقديم خدمات دعم راسخة واستجابات سريعة وحلول مخصصة لضمان سلسلة سير التشغيل بغض النظر عن التحديات التي تواجهها المعدة أو ظروف المكان.

توفر شركة يوسف خليل المؤيد وأولاده ورشتين متنقلتين مجهزتين بالكامل وست مركبات خدمات لتقديم المساعدة في الموقع لضمان راحة العملاء. يضمن فريقنا الحاصل على أعلى درجة من التدريب، والمدعوم بنظام إدارة الموزعين المتطور، تقديم خدمة سلسلة للعملاء وتقليل وقت التعطل إلى أقصى حد.

لسرعة حصول العملاء على قطع غيار كوماتسو الأصلية، تعمل مراكز توزيع قطع الغيار الشاملة الخاصة بالشركة في منطقتي سترة وإيكر، وتبلغ مساحة المراكز الإجمالية 9000 متر مربع. والهدف من هذه المراكز هو توفير قطع الغيار بسرعة وكفاءة، ما يضمن حصول الشركات على الدعم الذي تحتاجه في أي وقت وفي أي مكان، وتعزيز دورها كشريك موثوق في صناعة المعدات الثقيلة.

دعم شامل لخدمات ما بعد البيع

حلول متقدمة لزيادة وقت تشغيل المعدة إلى أقصى حد

تلتزم شركة يوسف خليل المؤيد وأولاده بتقديم حلول رائدة لخدمات ما بعد البيع، ما يضمن عمل جميع معدات كوماتسو بأقصى أداء طوال فترة استخدامها. ويتجلى هذا التفاني بوضوح في ورشة العمل المتطورة الخاصة بالقسم والمتفرعة إلى 50 نقطة في المنطقة الصناعية في سترة، والتي تغطي مساحتها 22,000 متر مربع، وتقدم مجموعة كاملة من حلول الصيانة والإصلاح. يستفيد عملاؤنا من إجراء الصيانة الدورية والإصلاحات الكبرى والبسيطة وتأمين الحوادث والخدمات المتخصصة التي تلتزم بتحقيق أعلى معايير الصناعة.

وقد تم تجهيز المنشأة بأحدث التقنيات المتطورة، حيث تشمل مسار فحص السيارة، واختبار فحص الفرامل الدوارة مع محاكاة الأحمال، ومحاذاة العجلات الإلكترونية لما يصل إلى ستة محاور، لضمان تحقيق الدقة والكفاءة. كما توفر مجموعة من الخدمات المتخصصة، مثل إصلاح الإطارات، وموازنة العجلات، وإصلاح هيكل وجسم المركبة، إضافة إلى كابينة كبيرة لرش الطلاء والمصممة خصيصًا للمركبات والمعدات الثقيلة.

ولمواصلة تعزيز الموثوقية، يعمل مركز فحص ومعايرة حقن وقود الديزل ومركز فحص المعدات الثقيلة المعتمدان من قبل الإدارة العامة للمرور على ضمان امتثال كل معدة للوائح السلامة والأداء.



فريق شركة Wallenius Wilhelmsen (WW)



فهم حسين
المدير العام
منطقة الشرق الأوسط

تكن قوتنا الأكبر بلا شك في موظفينا. فهم حجر الأساس لكل ما نقوم به والدافع لتحقيق النجاح.



فايز أحمد
مدير نمو العملاء
الشرق الأوسط وأفريقيا

لعبت شركة كوماتسو دورًا محوريًا في تشكيل البنية التحتية للمنطقة وتوفير أنواع عديدة من المنتجات التي أثرت على منطقة الشرق الأوسط وشمال إفريقيا وما وراءها.



ديفان بيلالي
مدير العمليات
منطقة الشرق الأوسط

نتبع إجراءات التشغيل القياسية بدقة متناهية عند التعامل (SOP) مع الآلات. حيث يتم إدارة كل نشاط وإعداده بأقصى قدر من العناية لضمان تحقيق الامتثال الصارم لإجراءات التشغيل المعينة (SOP) القياسية.



محمد عابد
مشرف العمليات

تأتي السلامة في المقام الأول بالنسبة إلينا. حتى وإن واجهتنا تحديات، فإن معايير كوماتسو تدفعنا إلى إعطاء الأولوية للسلامة، مما يعود بالنفع على فريقنا وعملائنا الكرام.

القوة الكامنة وراء مخزون المعدات القوي وإمكانية التسليم السريعة لشركة كوماتسو الشرق الأوسط

مركز دبي لعمليات التخزين (DSO)

توافر كبير للبيانات وإدارة العمليات الأمثل في منطقة الشرق الأوسط وشمال أفريقيا (MENA)

يستعرض مركز دبي لعمليات التخزين (DSO) كل ما يتعلق بالجودة والتميز في إدارة العمليات. نحن نقدم حلولًا متكاملة لتلبية احتياجات عملائنا في منطقة الشرق الأوسط وشمال أفريقيا Wallenius Wilhelmsen (WW). فخورة بتقديم خدماتها المتميزة التي تضمن رضا العملاء وتحقق أعلى مستويات الكفاءة.



مركز دبي لعمليات التخزين



مركز توزيع قطع الغيار الإقليمي



التدريب والدعم الفني



مركز عرض الآليات

الشراكة بين كوماتسو وشركة يوسف خليل المؤيد وأولاده

التفاني المشترك لتقديم الرعاية للعملاء

لقد كانت شركة يوسف خليل المؤيد وأولاده، منذ عام 1974، موزع كوماتسو المعتمد في البحرين، حيث لعبت دورًا محوريًا في تقديم معدات بناء على الطراز العالمي، وخدمات الدعم لعملاء كوماتسو المميزين. أسست كوماتسو وشركة يوسف خليل المؤيد وأولاده معًا شراكة قوية، ساهمت في العديد من مشاريع البناء الكبرى وساعدت في دفع عجلة تنمية البنية التحتية في البلاد.

بفضل التزامنا المشترك بالجودة والموثوقية وإرضاء العملاء، تضمن شركة يوسف خليل المؤيد وأولاده سهولة وصول الشركات إلى قطع غيار كوماتسو الأصلية والصيانة بأيادي الخبراء والمعدات الحديثة. توفر الشركة الأدوات الأساسية والخبرة اللازمة، وذلك بدعم من شبكتنا الموسعة التي تضم فروع المبيعات ومراكز الخدمة، لتعزيز الكفاءة وتقليل وقت توقف المعدة وبناء مستقبل أكثر استدامة.

دعم البحرين للارتقاء بمجال البناء

يشهد قطاع البناء في البحرين نموًا مستقرًا، وذلك بفضل المبادرات الحكومية والاستثمارات الأجنبية وموقعها الإستراتيجي كمركز تجاري إقليمي. ولأن المملكة تسعى إلى توسيع قاعدة مشاريع البنية التحتية والعقارات والتطوير الحضري، وصلت مستويات الطلب على معدات البناء العالية الجودة والخبرة إلى أعلى مستوياتها على الإطلاق.

وإدراكًا للنمو الطموح في البحرين، تفتخر كوماتسو بكونها عنصرًا أساسيًا من التحول الذي تشهده البلاد. يعكس وجودنا في السوق التزامنا بتقديم حلول متقدمة تعزز الكفاءة والإنتاجية والتطوير على المدى الطويل. تمنحك مجموعتنا المتنوعة من المعدات الثقيلة، بما في ذلك الجرافات القوية، والحفارات القابلة للتكيف في البيئات التشغيلية القاسية، والجرافات ذات العجلات الفعالة، وماكينات التسوية التي تعمل بالموتور العالية الدقة، الموثوقية والأداء اللازمين لدعم أهداف البناء الطامحة في المملكة.

كوماتسو الشرق الأوسط

دايتشي 2025 المجلد 7
منشور تابع لشركة كوماتسو الشرق الأوسط
www.komatsu-middle-east.com

جدول المحتويات

- كوماتسو: مئة عام من الابتكارات وتحقيق مستقبل واعد 03
كلمة من المدير العام لمجموعة كوماتسو في الشرق الأوسط (السيد توموميتسو هوجا)
- مركز دبي لعمليات التخزين (DSO) 05
القوة الكامنة وراء مخزون المعدات القوي وإمكانية التسليم السريعة لشركة كوماتسو الشرق الأوسط
- شركة يوسف خليل المؤيد وأولاده 06
الموزع المعتمد لكوماتسو في البحرين
- الجرافات ذات العجلات متوسطة الحجم من كوماتسو 08
تنوع استثنائي: مُصممة لمجموعة متنوعة من الاستخدامات
- شركة أسفلت البحرين (BAE) 10
- شركة عبد الكريم الجهمي للمقاولات ش.ش.و. (AKJC) 12
- مجموعة شركات المملكة 14
- حفارات شاملة تتميز بالمتانة وإمكانية التشغيل في بيئات العمل الشاقة 16

مئة عام من الابتكارات وتحقيق مستقبل واعد

تمتعت كوماتسو بالريادة العالمية لأكثر من مئة عام في مجال مُعدات البناء والتعدين، وهو ما أدى إلى وضع معايير الصناعة من خلال الابتكار والتكنولوجيا المتقدمة والالتزام الراسخ بالجودة. حققت شركتنا، التي تم تأسيسها في اليابان، إرثًا من التميز، وذلك من خلال تقديم حلول موثوقة ومستدامة تساعد على الارتقاء بالبنية التحتية والتعدين والمشاريع الصناعية في جميع أنحاء العالم.

وبفضل الحضور العالمي القوي والخبرة الإقليمية العميقة، تقدم كوماتسو مجموعة متنوعة من المُعدات المُصممة خصيصًا لتنفيذ المشاريع بدقة وأمان.

وكفاءة مهمما كان حجمها. ومع ذلك، لا تقتصر رؤيتنا على المُعدات فحسب، فنحن ملتزمون بمواكبة التطورات الريادية في مجال الأتمتة والبناء الذكي والاستدامة، والتأكد من استعداد عملائنا للتصدي لتحديات المستقبل.

تتمثل الركيزة الأساسية لنجاحنا في وعدنا "تقديم فائدة معًا"، وهو الوعد الذي نلتزم به لجميع عملائنا وأصحاب المصلحة. يمكننا بالتعاون معك، إتاحة فوائد جديدة والعمل نحو تحقيق مستقبل مستدام. يوضح التركيز على كلمة «معًا» أهمية الشراكات، وهذا يؤكد أن التقدم الحقيقي هو نتاج التعاون والنجاح المشترك.

شركة كوماتسو الشرق الأوسط محور الابتكار والدعم

يرجع وجود شركة كوماتسو الشرق الأوسط إلى ستينيات القرن العشرين عند إنشاء مكتبنا في لبنان. ومنذ ذلك الحين، لعبت دورًا فعالًا في النهوض بمجالي البناء والتعدين في المنطقة. واليوم، تمثل كوماتسو الشرق الأوسط ش.م.ح، التي تتمتع بموقع إستراتيجي في منطقة جبل علي الحرة في دبي، محورًا مركزيًا للامتياز التشغيلي والتدريب ودعم العملاء. تمتد شركتنا على مساحة 46,298 مترًا مربعًا، وتعمل على تعزيز الكفاءة وتقوية التزامنا

بتقديم خدمة العملاء في جميع أنحاء الشرق الأوسط وإفريقيا.

ويتصدر محور أعمالنا مركز دبي للتدريب والإرشاد (DTDC)، حيث يزود التدريب العملي الموزعين في جميع أنحاء الشرق الأوسط وإفريقيا بالمهارات اللازمة لتحقيق أقصى قدر من أداء المُعدات والسلامة والخبرة التشغيلية. مع وجود أكثر من 10 مُعدات داخل الموقع، يوفر المركز تقنيات محاكاة واقعية لإعداد الفرق لتلبية متطلبات البناء الحديث.

يتطلب الحفاظ على سير المشاريع التمتع بالسرعة والموثوقية، ولهذا السبب يحتوي المركز الإقليمي لتوزيع قطع الغيار الخاص بنا الذي تبلغ مساحته 10,000 متر مربع، على 37,000 وحدة



السيد توموميتسو هوجا
المدير العام
كوماتسو الشرق الأوسط

تخزين، وهذا يضمن توفر قطع الغيار بشكل سريع لتقليل وقت تعطل المُعدة. في أثناء ذلك، يسهل مركز دبي لعمليات التخزين (DSO) عملية جرد المُعدات وتوزيعها، وهذا يتيح التسليم بشكل أسرع مع السماح لموزعينا الموثوقين بالتركيز على دعم العملاء.



© 2025 كوماتسو الشرق الأوسط، شركة منطقة حرة
الصندوق البريدي: 61037
رقم الهاتف : +97148767502
منطقة جبل علي الحرة
دبي، الإمارات العربية المتحدة.

أرض

تطوير البنية التحتية في البحرين

الارتقاء بمستقبل
أمة مزدهرة

استطلاع المشاريع الطامحة التي تعمل على الارتقاء
بالمملكة والمعدات التي تساعد على تحقيق ذلك



دايتشي

المجلد 7 لعام 2025

عالمنا